

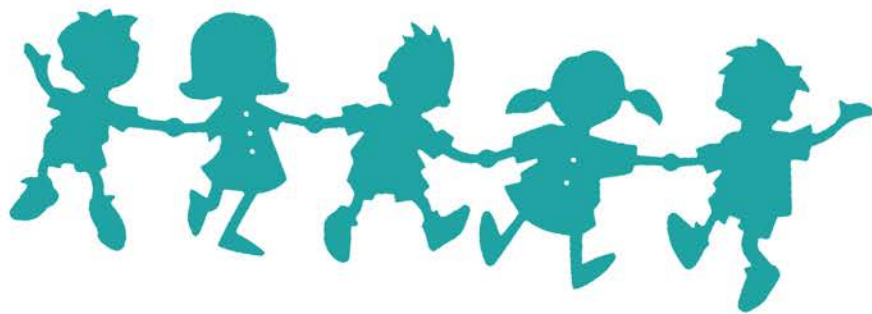
# Szkoła z polotem!

...czyli oczekiwanie na lądowanie



Port Lotniczy **Olsztyn-Mazury**

# Program:



## 1. Spacer po terminalu

Poznajemy kameralny,  
rodzinny charakter  
naszego terminala

## 2. Symulacja kontroli bezpieczeństwa

Żarty się skończyły,  
każdy będzie poddawany  
kontroli bezpieczeństwa



Port Lotniczy **Olsztyn-Mazury**

**Warmia i Mazury Sp. z o.o.**  
Szymany 150, 12-100 Szczytno  
+48 89 544 34 04  
j.stawicki@mazuryairport.pl

**mazuryairport.pl**



### 3. Oczekiwanie na przylot

Gwóźdź programu:  
lądowanie samolotu



Port Lotniczy **Olsztyn-Mazury**

**Warmia i Mazury Sp. z o.o.**  
Szymany 150, 12-100 Szczytno  
+48 89 544 34 04  
j.stawicki@mazuryairport.pl

**mazuryairport.pl**

### 3. Pantera

Czy chcesz ją poznać bliżej?



Port Lotniczy **Olsztyn-Mazury**

**Warmia i Mazury Sp. z o.o.**  
Szymany 150, 12-100 Szczytno  
+48 89 544 34 04  
j.stawicki@mazuryairport.pl

**mazuryairport.pl**

# 4. Spotkanie z sokolnikiem

Czyli kto rządzi na lotnisku?



Port Lotniczy **Olsztyn-Mazury**



# Odlotowe zestawy

Dla każdego coś smacznego

Zestawy do wyboru:



## Odlotowe gofry

w zestawie z sokiem owocowym

## Odlotowy burger

w zestawie z sokiem owocowym



Port Lotniczy **Olsztyn-Mazury**

**Koszt wycieczki: 22,<sup>99</sup> zł od osoby, cena obejmuje:**

- zwiedzanie lotniska z wykwalifikowanym przewodnikiem,
- transport po terenie lotniska,
- upominek dla każdego uczestnika,
- bezpłatne wejście i opiekuna grupy na każdych 10 uczestników wycieczki,
- poczęstunek w postaci smacznej kanapki oraz zimnego napoju.



**Zapraszamy!**

uwaga: grupa minimum 8 osób



Port Lotniczy **Olsztyn-Mazury**